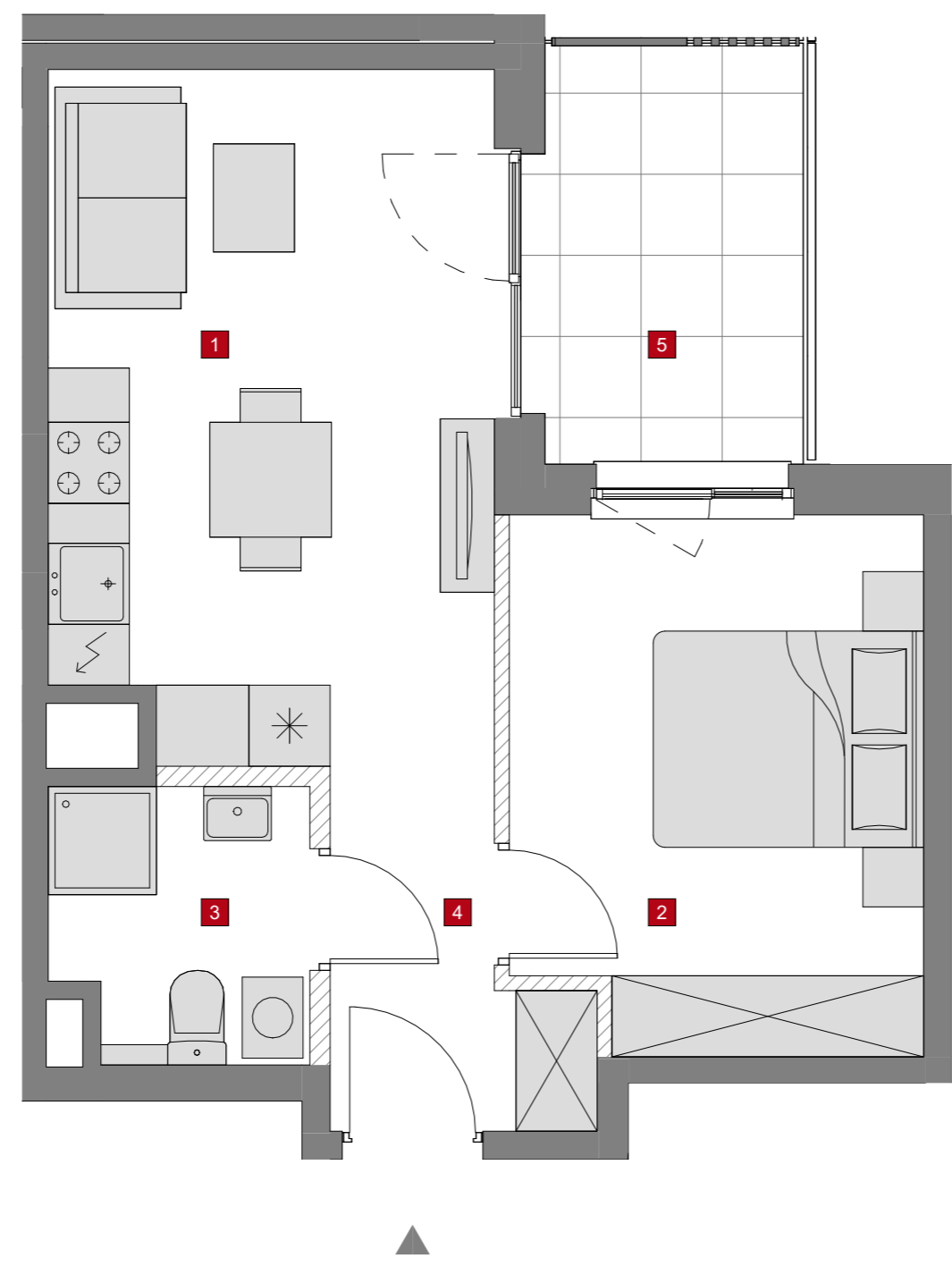
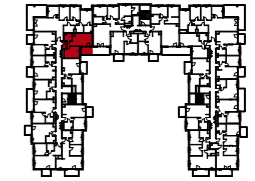


DZIELNICA MIESZKANIOWA
METRO ZACHÓD



Budynek	E						
Nr klatki	1	2	3				
Piętro	P	1	2	3	4		
Nr mieszkania			31				

ZESTAWIENIE POMIESZCZEŃ:

1	SALON Z ANEKSEM	16.53 m ²
2	POKÓJ	11.83 m ²
3	ŁAZIENKA	3.74 m ²
4	HOL	4.07 m ²
	ŚCIANKI DO REARANŻACJI	1.04 m ²

POWIERZCHNIA UŻYTKOWA: 36.17

POWIERZCHNIA SPRZEDAŻOWA: 37.21

5 BALKON 5.91 m²

UWAGI:
 1. WYMIARY POMIESZCZEŃ, LOKALIZACJĘ PRZYBORÓW SANITARNYCH, ROZMIESZCZENIE PUNKTÓW INSTALACYJNYCH ITP. PODANO ZGODNIE Z PROJEKTEM BUDOWLANYM. MOGA WYSTĄPIĆ NIEWIELKIE RÓŻNICE WYMIARÓW I USYTUOWANIA ELEMENTÓW POWSTAŁE W TRAKCIE REALIZACJI PRAC BUDOWLANYCH. PODANE WYMIARY SĄ WYMIARAMI W ŚWIETLE PIONOWYCH PRZEGRÓD (ŚCIAN) W STANIE SUROWYM.
 2. POWIERZCHNIA UŻYTKOWA LOKALU JEST OKREŚLONA NA PODSTAWIE ROZPORZĄDZENIA MINISTRA TRANSPORTU, BUDOWNICTWA I GOSPODARKI MORSKIEJ Z DN. 25.04.2012 R. W SPRAWIE SZCZEGÓLWEGO ZAKRESU I FORMY PROJEKTU BUDOWLANEGO ORAZ Z UWZGLĘDNIENIEM WYTYCZNYCH OKREŚLONYCH W POLSKIEJ NORMIE PN-ISO 9836:1997, M.IN. POWIERZCHNIA UŻYTKOWA JEST OBLICZANA DLA WYMIARÓW LOKALU W STANIE WYKOŃCZONYM, NA POZIOMIE PODŁOGI, NIE LICZĄC LISTEW PRZYPODŁOGOWYCH, PROGÓW ITP., WLICZANE SĄ DO NIEJ ELEMENTY NADAJĄCE SIĘ DO DEMONTAŻU (TAKIE JAK: RURY, KANAŁY) ORAZ WYRAŻONA JEST W METRACH KWADRATOWYCH Z DOKŁADNOŚCIĄ DO DWÓCH MIEJSC PO PRZECINKU.
 3. PRZEDSTAWIONA NA RZUCIE ARANŻACJA MA CHARAKTER PRZYKŁADOWY, UMEBLOWANIE NIE STANOWI WYPOSAŻENIA NABYWANEGO LOKALU.

SKALA: 0 100 200cm

ŚCIANKI DO REARANŻACJI

